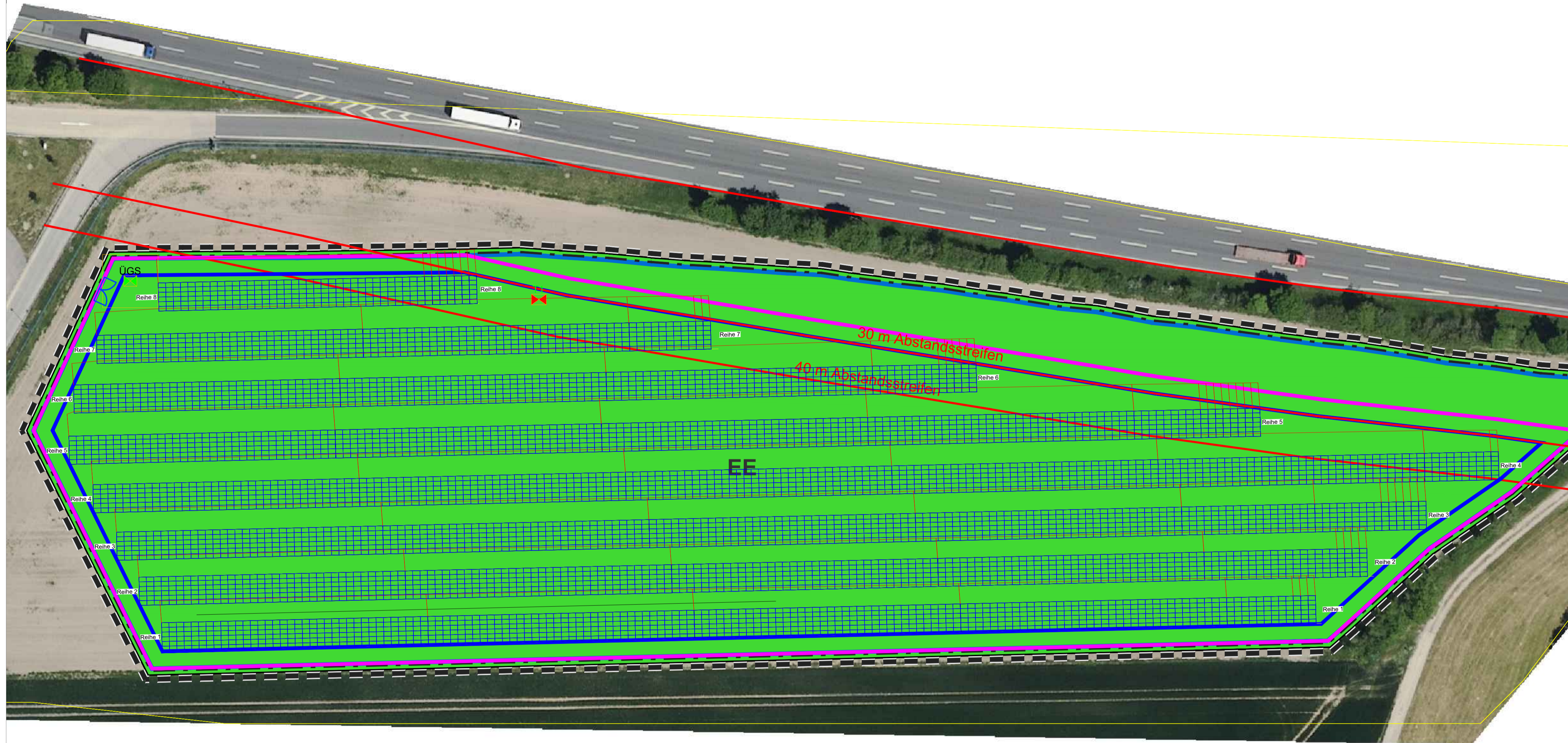


Teil F - Vorhaben- und Erschließungsplan



Flächen / Längen

Gesamtfläche umzäunt	- 2,53 ha
innerhalb der Baugrenze	- 2,22 ha
Zaunlänge	- 808 m
Anzahl Tore	- 1 Stk.

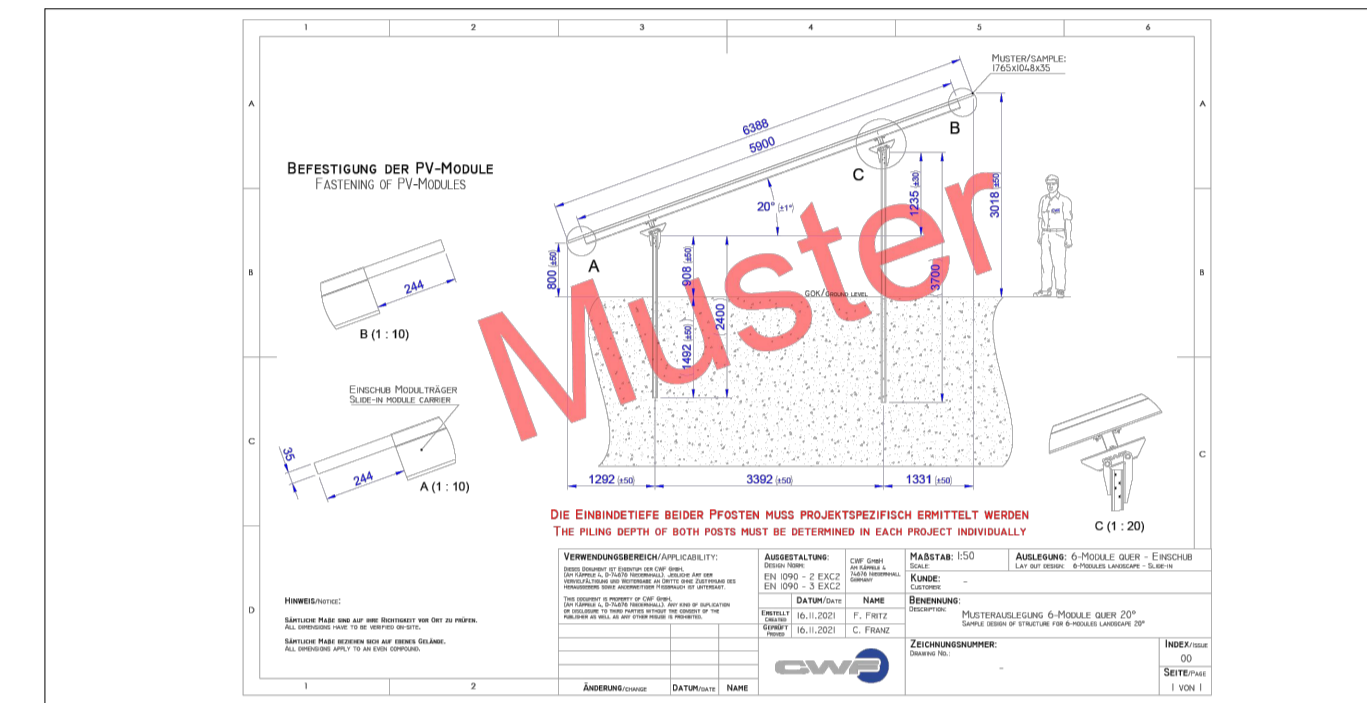
PV Parameter

Modultyp	- voraussichtlich Canadian Solar
Moduleleistung	- voraussichtlich 410 Wp
Anzahl Module	- ca. 6.588 Stk.
Anzahl/Typ Wechselrichter	- 7x Huawei 330 KTL
Anzahl/Typ Trafos	- 1x 2500 kVA

Anlagenleistung - 2.701,08 kWp-DC

Bauweise und Planungsparameter

Baureihe	- 2 Fuß, 6 quer, 17°
Modulverschaltung	- 36 Module / Strang, 26-27 parallel
Reihenabstand	- 4,09 - 5,39 m
Verschattung	- max. 1 m



Waldenburg

Stadtwerke SHA

Entwurfsplan V4

Koordinaten 49,2047° N 9,6436° O

Modulanstellwinkel	- 17°
Modulanzahl	- 6.588 Stk.
Leistung	- 2.701,08 kWp

Legende

	Modultisch		Zaun		Flurstücksgrenze
	Grünfläche		Trafo / ÜGS Station		Flurstücksnummer
	Zaun		Baugrenze		Tor/Zufahrt
	Tor/Zufahrt		Zaun		Flurstücksgrenze

Vorplanung Ausführung Bestand

Rev	Änderungen an der Zeichnung	Name	Datum	geprüft	Datum
V04	30 m Streifen	DG	02.05.23	CS	02.05.23
V03	ganze Fläche belegen - keine 40 m Abstand	DG	14.04.22	CS	14.04.22
V02	1,7 MW Grenze aufgehoben	DG	14.04.22	CS	14.04.22
V01	Vorplanung	DG	13.04.22	CS	13.04.22

Waldenburg

A1

SPM GmbH
Am Käppele 4
74676 Niedernhall
Tel. +49 7940 93116 50



Diese Zeichnung und sämtliche Beilagen sind dem Empfänger nur zum vorgesehenen Zweck anvertraut. Gemäß DIN ISO 16016 werden der SPM GmbH alle Rechte vorbehalten, einschließlich des Eigentums an diesen Unterlagen.

